

CX-SUPERVISOR

Визуализация процессов с большими возможностями



» Простота использования

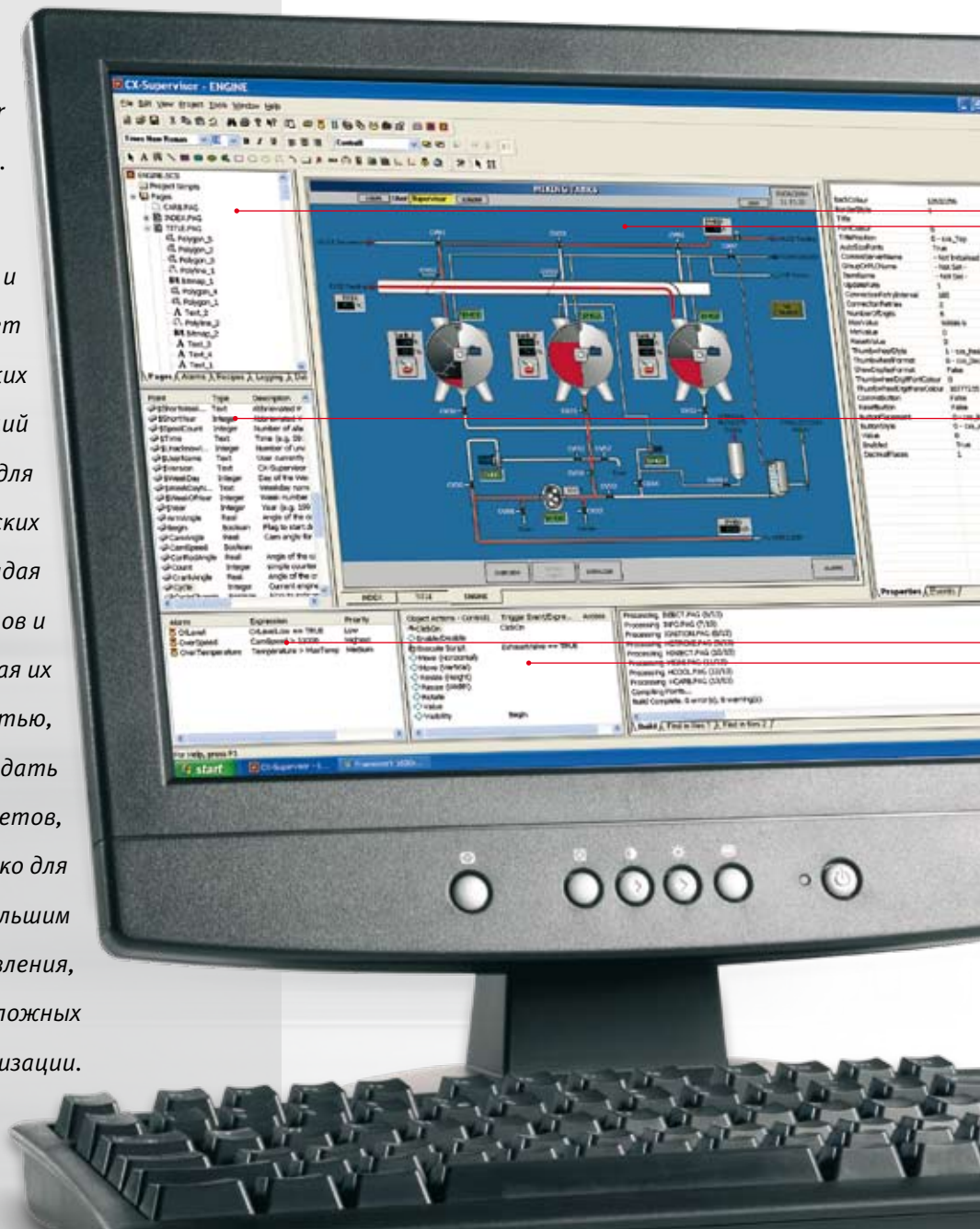
» Широкий набор функций и инструментов

» Поддержка открытых стандартов: OPC, ActiveX...

Комбинация возможностей за гранью ожиданий

Вспомните, сколько ограничений Вы испытывали при разработке операторских интерфейсов в своих последних проектах. Вам не хватало возможностей для полноценной и красочной визуализации, не так ли? Теперь эти возможности есть! Их предоставит новая версия программного пакета CX-Supervisor от компании Omron.

CX-Supervisor – это мощный и современный программный пакет для визуализации технологических процессов, предоставляющий исключительно гибкую среду для разработки графических операторских интерфейсов на базе ПК. Обладая богатым набором инструментов и средств проектирования, сочетая их с высочайшей функциональностью, которую можно было бы ожидать от гораздо более дорогих пакетов, CX-Supervisor подходит не только для разработки простых систем с небольшим объемом функций контроля и управления, но и для создания очень крупных и сложных систем визуализации.



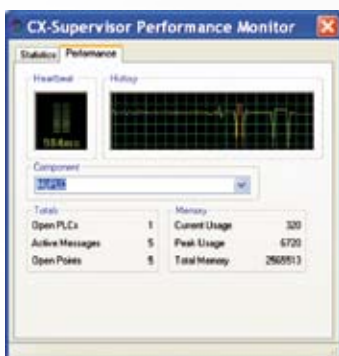


Окиньте технологический процесс одним взглядом

Созданный специально для визуализации технологических процессов на базе ПК, программный пакет CX-Supervisor упростит Вам жизнь. Его можно использовать как в сочетании с надежным и высококачественным промышленным ПК DuoLoX компании Omron, так и с любым другим ПК на Ваш выбор.

Разумеется, CX-Supervisor также обладает необходимой гибкостью применения и поддерживает связь с целым рядом как современных, так и устаревших устройств, включая полностью всю линейку ПЛК, а также устройства управления движением, регуляторы температуры и датчики производства Omron. Кроме того, архитектура интеллектуальной платформы (Smart Platform) компании Omron, базирующаяся на принципе 'Одно соединение', гарантирует совместимость с устройствами, которые будут выпущены в будущем.

CX-Supervisor также обладает рядом интеллектуальных функций, способных повысить качество Вашего проекта. Например, с их помощью можно достичь максимального быстродействия и надежности, а также проверить, правильно ли работают основные компоненты системы, не перегружают ли они систему и не мешают ли они работе других компонентов.



Настройка: в режиме выполнения можно отобразить окно 'Health Checker' и проконтролировать каждый компонент системы на отсутствие перегрузки. Применяя эту функцию вместе с функ-

цией анализа проекта, Вы можете добиться оптимальной работоспособности и максимальной надежности системы.

ID	Application Name	Address	Device	Device
01	Control	192.168.1.100	PLC	Omron
02	Control	192.168.1.101	PLC	Omron
03	Control	192.168.1.102	PLC	Omron
04	Control	192.168.1.103	PLC	Omron
05	Control	192.168.1.104	PLC	Omron
06	Control	192.168.1.105	PLC	Omron
07	Control	192.168.1.106	PLC	Omron
08	Control	192.168.1.107	PLC	Omron
09	Control	192.168.1.108	PLC	Omron
10	Control	192.168.1.109	PLC	Omron
11	Control	192.168.1.110	PLC	Omron
12	Control	192.168.1.111	PLC	Omron
13	Control	192.168.1.112	PLC	Omron
14	Control	192.168.1.113	PLC	Omron
15	Control	192.168.1.114	PLC	Omron
16	Control	192.168.1.115	PLC	Omron
17	Control	192.168.1.116	PLC	Omron
18	Control	192.168.1.117	PLC	Omron
19	Control	192.168.1.118	PLC	Omron
20	Control	192.168.1.119	PLC	Omron
21	Control	192.168.1.120	PLC	Omron
22	Control	192.168.1.121	PLC	Omron
23	Control	192.168.1.122	PLC	Omron
24	Control	192.168.1.123	PLC	Omron
25	Control	192.168.1.124	PLC	Omron
26	Control	192.168.1.125	PLC	Omron
27	Control	192.168.1.126	PLC	Omron
28	Control	192.168.1.127	PLC	Omron
29	Control	192.168.1.128	PLC	Omron
30	Control	192.168.1.129	PLC	Omron
31	Control	192.168.1.130	PLC	Omron
32	Control	192.168.1.131	PLC	Omron
33	Control	192.168.1.132	PLC	Omron
34	Control	192.168.1.133	PLC	Omron
35	Control	192.168.1.134	PLC	Omron
36	Control	192.168.1.135	PLC	Omron
37	Control	192.168.1.136	PLC	Omron
38	Control	192.168.1.137	PLC	Omron
39	Control	192.168.1.138	PLC	Omron
40	Control	192.168.1.139	PLC	Omron
41	Control	192.168.1.140	PLC	Omron
42	Control	192.168.1.141	PLC	Omron
43	Control	192.168.1.142	PLC	Omron
44	Control	192.168.1.143	PLC	Omron
45	Control	192.168.1.144	PLC	Omron
46	Control	192.168.1.145	PLC	Omron
47	Control	192.168.1.146	PLC	Omron
48	Control	192.168.1.147	PLC	Omron
49	Control	192.168.1.148	PLC	Omron
50	Control	192.168.1.149	PLC	Omron
51	Control	192.168.1.150	PLC	Omron
52	Control	192.168.1.151	PLC	Omron
53	Control	192.168.1.152	PLC	Omron
54	Control	192.168.1.153	PLC	Omron
55	Control	192.168.1.154	PLC	Omron
56	Control	192.168.1.155	PLC	Omron
57	Control	192.168.1.156	PLC	Omron
58	Control	192.168.1.157	PLC	Omron
59	Control	192.168.1.158	PLC	Omron
60	Control	192.168.1.159	PLC	Omron
61	Control	192.168.1.160	PLC	Omron
62	Control	192.168.1.161	PLC	Omron
63	Control	192.168.1.162	PLC	Omron
64	Control	192.168.1.163	PLC	Omron
65	Control	192.168.1.164	PLC	Omron
66	Control	192.168.1.165	PLC	Omron
67	Control	192.168.1.166	PLC	Omron
68	Control	192.168.1.167	PLC	Omron
69	Control	192.168.1.168	PLC	Omron
70	Control	192.168.1.169	PLC	Omron
71	Control	192.168.1.170	PLC	Omron
72	Control	192.168.1.171	PLC	Omron
73	Control	192.168.1.172	PLC	Omron
74	Control	192.168.1.173	PLC	Omron
75	Control	192.168.1.174	PLC	Omron
76	Control	192.168.1.175	PLC	Omron
77	Control	192.168.1.176	PLC	Omron
78	Control	192.168.1.177	PLC	Omron
79	Control	192.168.1.178	PLC	Omron
80	Control	192.168.1.179	PLC	Omron
81	Control	192.168.1.180	PLC	Omron
82	Control	192.168.1.181	PLC	Omron
83	Control	192.168.1.182	PLC	Omron
84	Control	192.168.1.183	PLC	Omron
85	Control	192.168.1.184	PLC	Omron
86	Control	192.168.1.185	PLC	Omron
87	Control	192.168.1.186	PLC	Omron
88	Control	192.168.1.187	PLC	Omron
89	Control	192.168.1.188	PLC	Omron
90	Control	192.168.1.189	PLC	Omron
91	Control	192.168.1.190	PLC	Omron
92	Control	192.168.1.191	PLC	Omron
93	Control	192.168.1.192	PLC	Omron
94	Control	192.168.1.193	PLC	Omron
95	Control	192.168.1.194	PLC	Omron
96	Control	192.168.1.195	PLC	Omron
97	Control	192.168.1.196	PLC	Omron
98	Control	192.168.1.197	PLC	Omron
99	Control	192.168.1.198	PLC	Omron
100	Control	192.168.1.199	PLC	Omron

Переключение языков: Вы можете выбрать и изменить язык проекта даже во время его выполнения. Поддерживаются следующие языки: английский, РУССКИЙ, чешский, датский, немецкий, испанский, французский, финский, итальянский, голландский, норвежский, португальский, словацкий, шведский, польский и сербский. Более того, среду выполнения можно дополнить абсолютно ЛЮБЫМ языком, используя текстовые файлы.

Хранение данных: производственные данные, необходимые для анализа технологического процесса, можно считывать или хранить в любой базе данных. CX-Supervisor также обладает собственной функцией протоколирования данных, включая инструмент для просмотра журнала данных.

Связь: поддерживаются все ПЛК компании Omron, например, ПЛК серии CS/CJ и даже серии C и CV, а также такие устройства Omron, как контроллеры Trajexia для многоосного управления движением, датчики серии ZX и ZS и регуляторы температуры Celciux. Для зарегистрированных пользователей регулярно добавляются новые драйверы. Omron полностью поддерживает открытые технологии, гарантируя Вам свободу выбора устройств, наилучшим образом подходящих для Вашего технологического процесса или системы. Являясь членом OPC Foundation, Omron также поддерживает концепцию открытой связи с использованием открытых стандартов.

Версии CX-Supervisor

CX-Supervisor Machine Edition – это отличный выбор, отвечающий практически всем требованиям, которые предъявляются к визуализации технологических процессов.

Предоставляя возможность подключения максимум к 15 устройствам и позволяя пользователю конфигурировать до 500 точек, эта версия обладает достаточной гибкостью и функциональностью, чтобы обеспечить контроль и операторское управление целой технологической линией или производственным процессом. А ее простая и удобная среда разработки, выполненная в стиле Windows® Explorer, превращает процесс создания сложнейших графических интерфейсов в очень легкую задачу.

CX-Supervisor PLUS - версия для тех исключительных случаев, когда требования проекта к числу устройств или точек превышают возможности версии CX-Supervisor Machine Edition. Во всем остальном эти версии ничем не отличаются, обладают одинаковыми мощными возможностями и функциями.



КРАТКОЕ СРАВНЕНИЕ ВЕРСИЙ

Функция/Параметр	Machine Edition	PLUS
ActiveX	Есть	Есть
VBScript	Есть	Есть
Конфигурирование рецептов	Есть	Есть
Конфигурирование аварийных событий	300	5000
Анимация	Есть	Есть
Макс. число устройств (ПЛК и т.п.)	15	256
Подключение через OPC	Есть	Есть
Макс. число точек, конфигурируемых пользователем	500	8000
Макс. число элементов точек	512 000	8 192 000
Макс. число циклически выполняемых сценариев	10	100
Макс. число страниц	100	500
Поддерживаемые форматы баз данных	MS Access	SQL, ODBC, MS Access, MS Excel, dBase, CSV

ВЫБОР ПРОДУКТА

Название		Описание
CX-Supervisor Development Package	CD	Среда разработки + среда выполнения для отладки и тестирования. Аппаратный ключ для среды выполнения в комплект не входит. Включает 12 месяцев бесплатного обслуживания и получения обновлений.
CX-Supervisor Runtime Machine Edition	CD	Носитель данных + аппаратный USB-ключ для версии Machine Edition
CX-Supervisor Runtime PLUS	CD	Носитель данных + аппаратный USB-ключ для версии PLUS
CX-Supervisor Maintenance contract (Контракт на обслуживание CX-Supervisor)	CD	Для пользователей версии 2.0 начинает действовать по истечении срока бесплатного обслуживания.

OMRON EUROPE BV Wegalaan 67-69, NL-2132 JD, Hoofddorp, Нидерланды. Тел.: +31 (0) 23 568 13 00 Факс.: +31 (0) 23 568 13 88 www.omron-industrial.com

РОССИЯ

ООО "ОМРОН Электроникс"

улица Правды, дом 26
Москва, Россия
Тел.: +7 495 648 94 50
Факс: +7 495 648 94 51/52
www.omron-industrial.ru

Австрия

Тел.: +43 (0) 2236 377 800
www.omron.at

Бельгия

Тел.: +32 (0) 2 466 24 80
www.omron.be

Чешская Республика

Тел.: +420 234 602 602
www.omron-industrial.cz

Дания

Тел.: +45 43 44 00 11
www.omron.dk

Финляндия

Тел.: +358 (0) 207 464 200
www.omron.fi

Франция

Тел.: +33 (0) 1 56 63 70 00
www.omron.fr

Германия

Тел.: +49 (0) 2173 680 00
www.omron.de

Венгрия

Тел.: +36 1 399 30 50
www.omron.hu

Италия

Тел.: +39 02 326 81
www.omron.it

Нидерланды

Тел.: +31 (0) 23 568 11 00
www.omron.nl

Норвегия

Тел.: +47 (0) 22 65 75 00
www.omron.no

Польша

Тел.: +48 (0) 22 645 78 60
www.omron.pl

Португалия

Тел.: +351 21 942 94 00
www.omron.pt

Испания

Тел.: +34 913 777 900
www.omron.es

Швеция

Тел.: +46 (0) 8 632 35 00
www.omron.se

Швейцария

Тел.: +41 (0) 41 748 13 13
www.omron.ch

Турция

Тел.: +90 216 474 00 40
www.omron.com.tr

Великобритания

Тел.: +44 (0) 870 752 0861
www.omron.co.uk

Ближний Восток и Африка

Тел.: +31 (0) 23 568 11 00
www.omron-industrial.com

Другие представительства Omron

www.omron-industrial.com

Авторизованный дистрибьютор:

Системы управления

- Программируемые логические контроллеры • Программируемые терминалы
- Удаленные устройства ввода/вывода

Системы динамического управления и приводы

- Контроллеры динамического управления • Сервосистемы • Преобразователи частоты

Компоненты управления

- Регуляторы температуры • Источники питания • Таймеры • Счетчики
- Программируемые реле • Цифровые измерители • Электромеханические реле
- Устройства контроля • Твердотельные реле • Концевые выключатели
- Кнопочные выключатели • Переключатели низкого напряжения

Измерения и безопасность

- Фотоэлектрические датчики • Индуктивные датчики
- Датчики давления и емкостные датчики • Разъемы
- Датчики перемещения/измерения расстояния • Системы технического зрения
- Сети системы безопасности • Датчики безопасности • Реле/блоки реле блокировки
- Дверные выключатели обеспечения безопасности

Мы стремимся к совершенству, однако компания Omron Europe BV и/или ее дочерние и аффилированные структуры не дают никаких гарантий и не делают никаких заявлений в отношении точности и полноты информации, изложенной в данном документе. Мы сохраняем за собой право вносить любые изменения в любое время без предварительного уведомления.